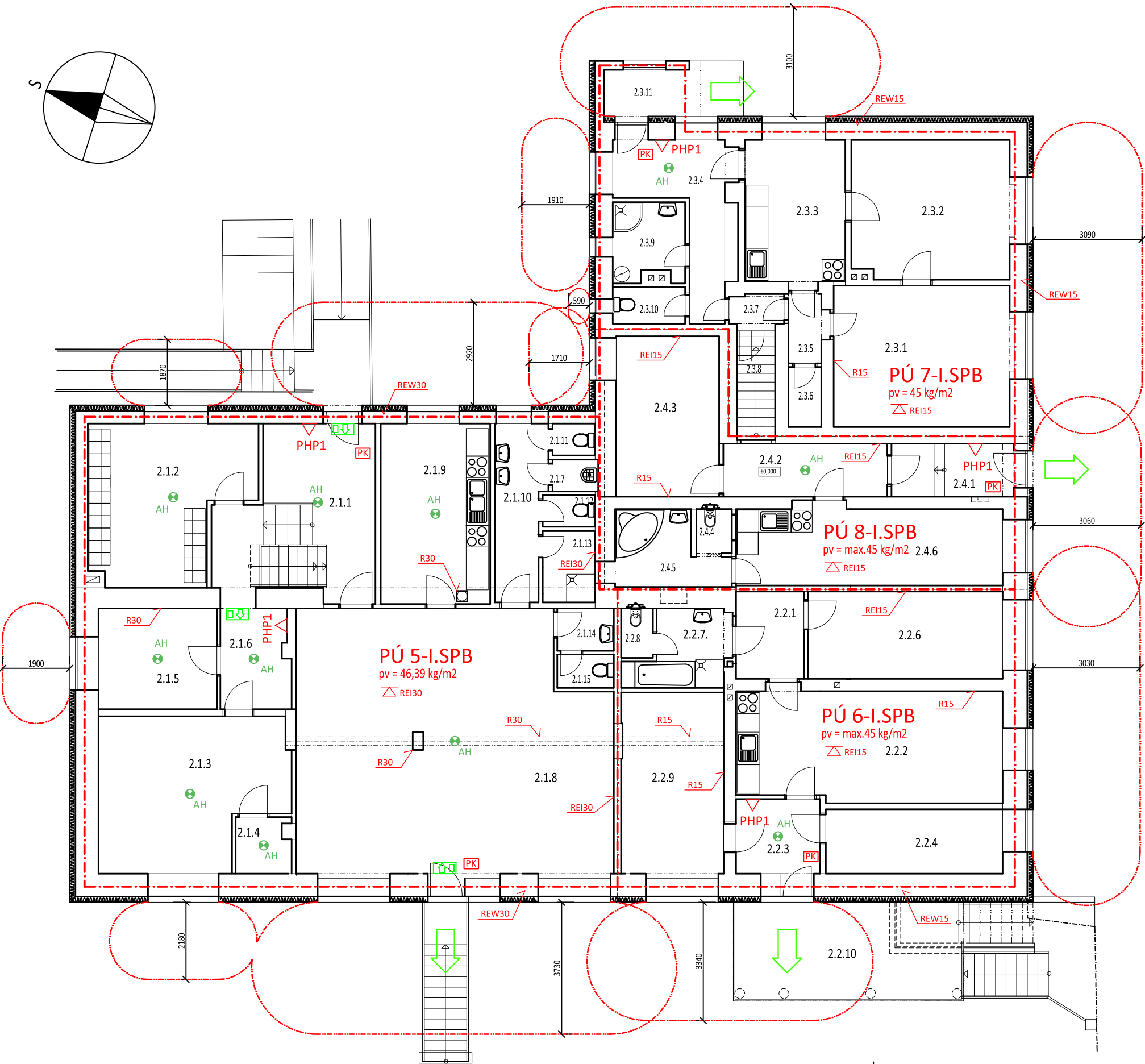


-LEGENDA PBŘ JE OBEČNÁ PRO VŠECHNA PODLAŽÍ ŘEŠENÉHO OBJEKTU

-NEZBYTNOU SOUČÁSTÍ TOHOTO VÝKRESU JE TECHNICKÁ ZPRÁVA POŽÁRNĚ BEZPEČNOSTNÍHO ŘEŠENÍ VČETNĚ PŘÍLOHY VÝPOČTU POŽÁRNÍHO RIZIKA

- PROSTUPY POŽÁRNĚ DĚLÍCI MI KONSTRUKCE MI BUDOU PROVEDENY CERTIFIKOVANÝM ZPŮSOBEM DLE ČL. 11.1 ČSN 73 0820, ČL. 6.2 ČSN 73 0810 A ČL. 4.2 ČSN 73 0872 OPRÁVNĚNOU FIRMOU, KTRÁ PŘEDLOŽÍ KE KOLAUDACI PATŘIČNĚ DOKLADY DLE VYHL. Č. 246/01 Sb. O SPLNĚNÍ POŽADOVANÝCH VLASTNOSTNÍ PROSTUPŮ (PŘEDEVŠÍM POŽÁRNÍ ODOLNOST)

- VEŠKERÉ OSAZENÉ HASICÍ PŘÍSTROJE A HYDRANTY BUDOU OPATŘENY OZNAČENÍM FOTOLUMINISCENČNÍ TABULKOU NALEPENOU NA STĚNĚ



TABULKA MÍSTNOSTÍ

ČÍSLO	NÁZEV	PLOCHA [M²]	
2.1.1	CHODBA + SCHODIŠTĚ	18,22	
2.1.2	ŠATNA	18,60	
2.1.3	SKLAD	21,29	
2.1.4	MÍSTNOST PRO VZT	2,41	
2.1.5	PERSONÁL	9,55	
2.1.6	CHODBA	5,50	
2.1.7	ÚKLIDOVÁ KOMORA	1,08	
2.1.8	DENNÍ MÍSTNOST	63,0	
2.1.9	KUCHYŇKA	15,69	
2.1.10	UMÝVÁRNA - DĚTI	6,70	
2.1.11	WC DĚTI	1,10	
2.1.12	WC DĚTI	1,33	
2.1.13	SPRCHA DĚTI	3,00	
2.1.14	PŘEDSÍN WC PERSONÁL	1,52	
2.1.15	WC PERSONÁL	1,52	
	CELKEM	170,51	
2.2.1	CHODBA	4,76	
2.2.2	DENNÍ MÍSTNOST	23,27	
2.2.3	CHODBA	5,00	
2.2.4	ŠATNA	9,10	
2.2.6	KANCELÁŘ	13,57	
2.2.7	KOUPELNA	2,66	
2.2.8	WC	1,26	
2.2.9	KANCELÁŘ	14,86	
2.2.10	TERASA	18,60	
	CELKEM	74,91	

2.3.1	POKOJ	19,92	
2.3.2	OBÝVACÍ POKOJ	17,97	
2.3.3	KUCHYŇKA	11,22	
2.3.4	CHODBA	8,69	
2.3.5	CHODBA	1,82	
2.3.6	SPÍŽ	1,58	
2.3.7	CHODBA	1,48	
2.3.8	SCHODIŠTĚ	3,10	
2.3.9	KOUPELNA	4,37	
2.3.10	WC	2,10	
2.3.11	ZÁDVEŘÍ	2,75	
	CELKEM	75,00	
2.4.1	ZÁDVEŘÍ	5,41	
2.4.2	CHODBA	6,96	
2.4.3	KANCELÁŘ	13,21	
2.4.4	WC	1,25	
2.4.5	KOUPELNA	5,80	
2.4.6	DENNÍ MÍSTNOST	16,43	
	CELKEM	49,06	

LEGENDA PBŘ

- HRANICE ŘEŠENÉHO POŽÁRNÍHO ÚSEKU
- POŽÁRNĚ NEBEZPEČNÝ PROSTOR
- EW 30PD3-C

TYP A ODOLNOST POŽÁRNÍHO UZÁVĚRU  
C = SAMOZAVÍRAČ
- △ PHPx

PŘENOSNÝ HASICÍ PŘÍSTROJ  
PHP1 = HASICÍ SCHOPNOST 21A/113B, PRÁŠKOVÝ  
PHP1 = HASICÍ SCHOPNOST 55B, SNĚHOVÝ
- HVE

HLAVNÍ VYPÍNAČ ELEKTRICKÉ ENERGIE
- PK

DVEŘE VYBAVENÉ PANIKOVOU KLIKOU DLE ČSN EN 179
- ⊕ AH

AUTONOMNÍ HLÁSIČE POŽÁRU
- ↑

FOTOLUMINISCENČNÍ TABULKY S PIKTOGRAMEM OZNAČUJÍCÍ SMĚR ÚNIKOVÉ CESTY

Stavební úpravy objektu č.p. 80  
se změnou užívání

PŮDORYS 1.NP - PBŘ